

# Urbi Ferro

STALOWA WOLA, ul. Okulickiego/Floriańska



## OPIS NIERUCHOMOŚCI

Urbi Ferro to obiekt biurowo-usługowy, który będzie zlokalizowany w centrum Stalowej Woli w rejonie ulic Okulickiego i Floriańskiej. Budynek charakteryzuje nie tylko doskonałe położenie, ale także rozbudowana infrastruktura komunikacyjna z szerokim dostępem do obiektów usługowych (punkty gastronomiczne, banki, szkoły, przedszkola czy przychodnie medyczne).

Budynek będzie posiadał 3 kondygnacje naziemne i parking podziemny. Parter przeznaczony jest na usługi, a piętra na lokale biurowe.

## LOKALIZACJA



## OGÓLNE WARUNKI NAJMU

Całkowita pow. biurowa	~ 4 000 m <sup>2</sup>
Całkowita pow. usługowa	~ 2 200 m <sup>2</sup>
Kondygnacje naziemne	3
Czynsz (PLN / mkw)	od 40
Opłaty eksploatacyjne (PLN / mkw)	18
Podziemne miejsca parkingowe	51
Zewnętrzne miejsca parkingowe	82
Fit - out (PLN / mkw)	10

## UDOGODNIENIA



Oferta gastronomiczna w okolicy, kantyna w budynku



Ścieżki rowerowe



Doskonały transport publiczny



Miejsca parkingowe w budynku



Parking dla rowerzystów

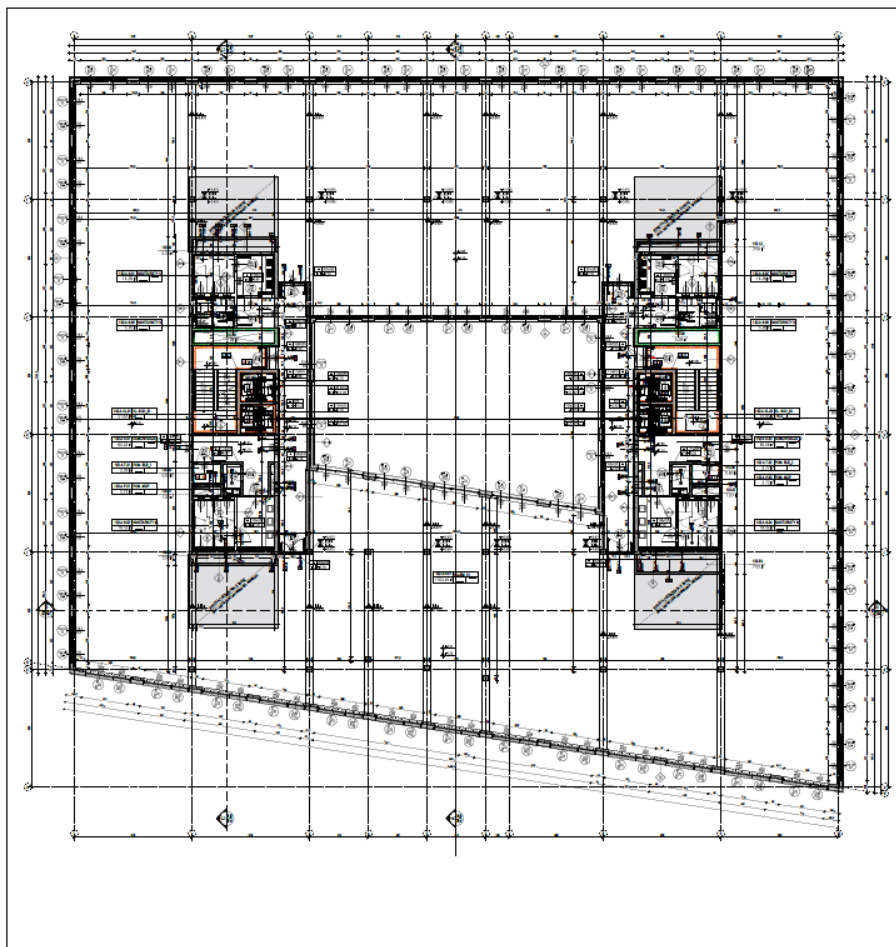


Hotele

## DOSTĘPNA POWIERZCHNIA DO WYNAJĘCIA

BIURA	DOSTĘPNE MODUŁY (M <sup>2</sup> )	DOSTĘPNOŚĆ
Parter	2 200	Q3 2023
Piętro 1	2 000	Q3 2023
Piętro 2	2 000	Q3 2023

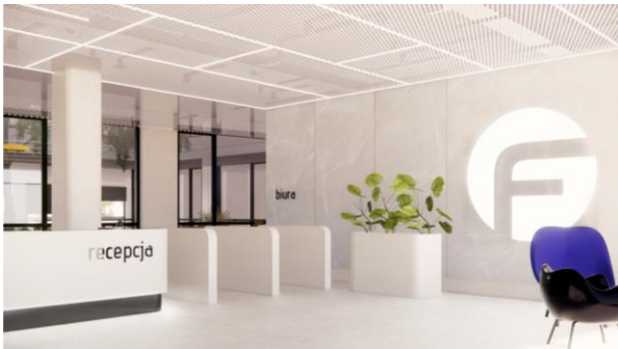
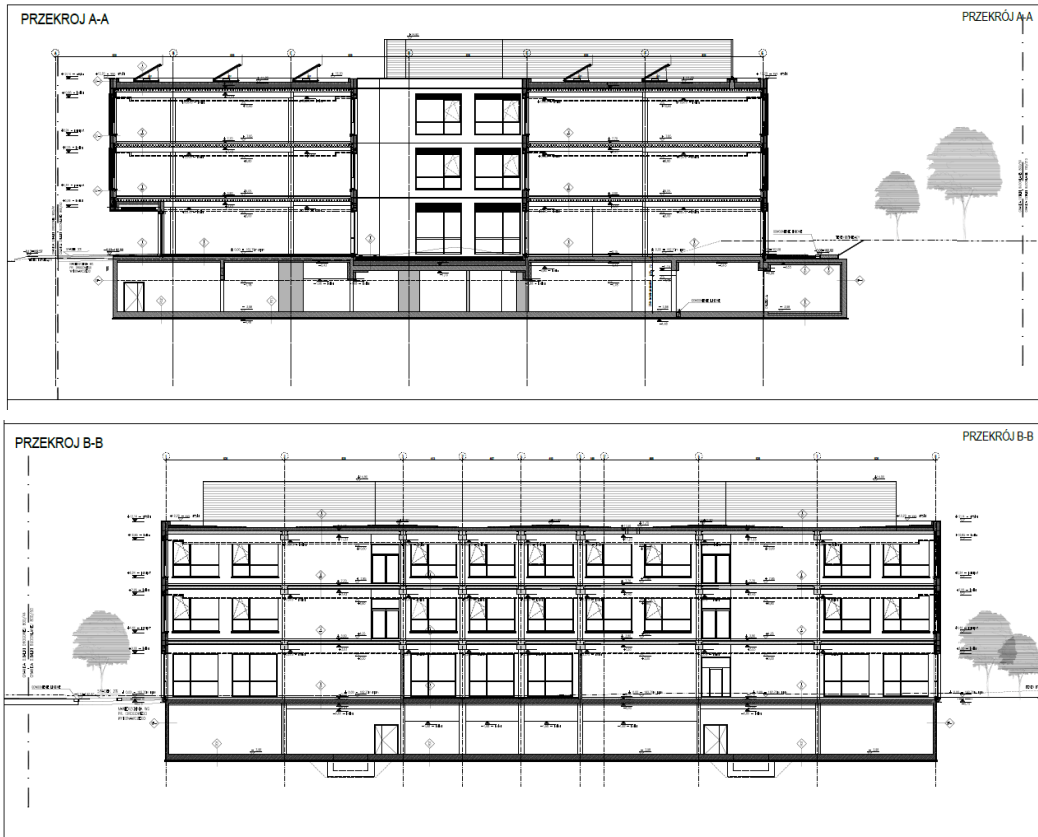
### PLAN PIĘTRA



### SPECYFIKACJA TECHNICZNA

- Okablowanie strukturalne
- Podwieszane sufity
- Podniesione podłogi
- Czujniki dymu
- Światłowód
- Ładowarki samochodowe
- Uchylno-rozwierane okna
- Dwustronne zasilanie
- Kable światłowodowe
- System kontroli dostępu
- Monitoring i ochrona
- Zasilanie awaryjne
- Szatnie dla rowerzystów
- Coffee point
- Całodobowa ochrona i recepcja
- Okablowanie elektryczne
- Energooszczędny system klimatyzacji i wentylacji
- System kontroli poziomu nasłonecznienia
- Zewnętrzne żaluzje automatyczne
- Certyfikacja BREEM

# PRZEKROJE



KONTAKT:

+ 22 544 80 00  
urbiferro@cbre.com