

Urbi Ferro Stalowa Wola

Nowoczesna powierzchnia
handlowa

Planowane otwarcie - 2023 roku



Lokalizacja



Do wynajęcia

7

lokali handlowych

ok 1.500

m. kw

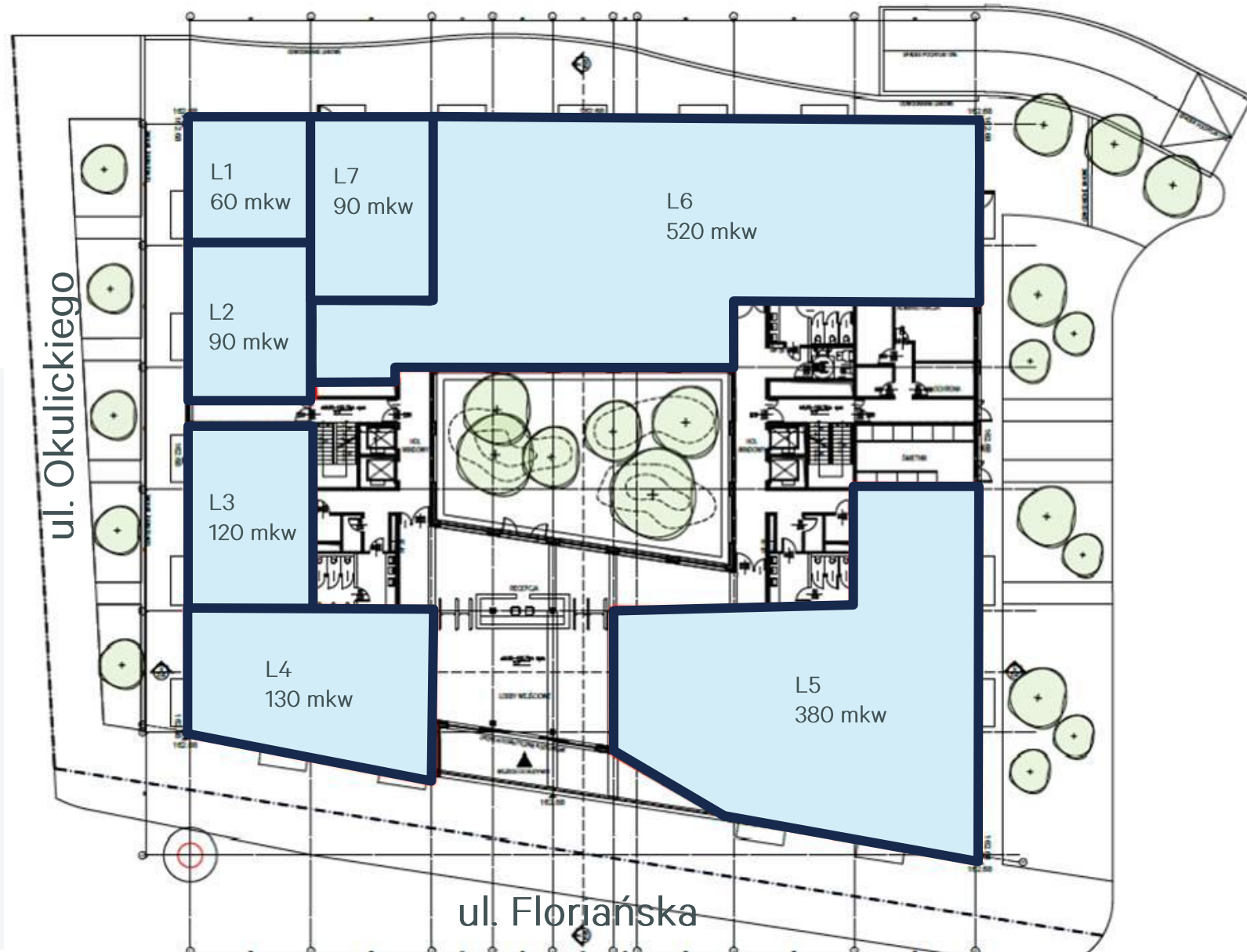
bardzo dobra
lokalizacja

świetna widoczność

nowoczesna
powierzchnia
handlowa

Szczegółowa oferta najmu znajduje się poniżej, jednak ma ona charakter informacyjny i nie stanowi oferty handlowej w rozumieniu art. 66 §1 Kodeksu Cywilnego

Rzut parteru



Oferta



Powierzchnia

- Lokale o wielkości:
 1. 60 m.kw
 2. 90 m.kw
 3. 120 m.kw
 4. 130 m.kw
 5. 380 mkw
 6. 520 m.kw
 7. 90 mk.w

Czynsz

- Ustalony w drodze indywidualnych negocjacji, uzależniony od powierzchni lokalu

Zabezpieczenie płatności czynszu

- 3 miesięczny depozyt lub gwarancja bankowa

Opłaty Serwisowe

- 18 PLN/ m. kw miesięcznie

Długość trwania umowy

- 5 lat od daty otwarcia

Kontakt



SHOPPING CENTRE LEASING
Kamila Jastrzab

Senior Consultant
m + 48 608 651 333
kamila.jastrzab@cbre.com



SHOPPING CENTRE LEASING
Sylwia Antczak

Associate Consultant
m +48 725 550 392
sylwia.antczak@cbre.com